

Religions et psychiatrie

Prof Charles Kornreich

CHU Brugmann

Université Libre de Bruxelles



CONFLITS D'INTÉRÊTS



Je n'ai pas de conflits d'intérêts

Cas Clinique

- TOC vérification
- Composante religieuse
- Homosexualité
- Religion accentue préoccupations obsessionnelles et influence choix de vie
- Mais valeur importante pour patient, reconforte et donne sens
- Donc influences complexes et contradictoires



Les religions naissent facilement: La naissance du culte de John Frum



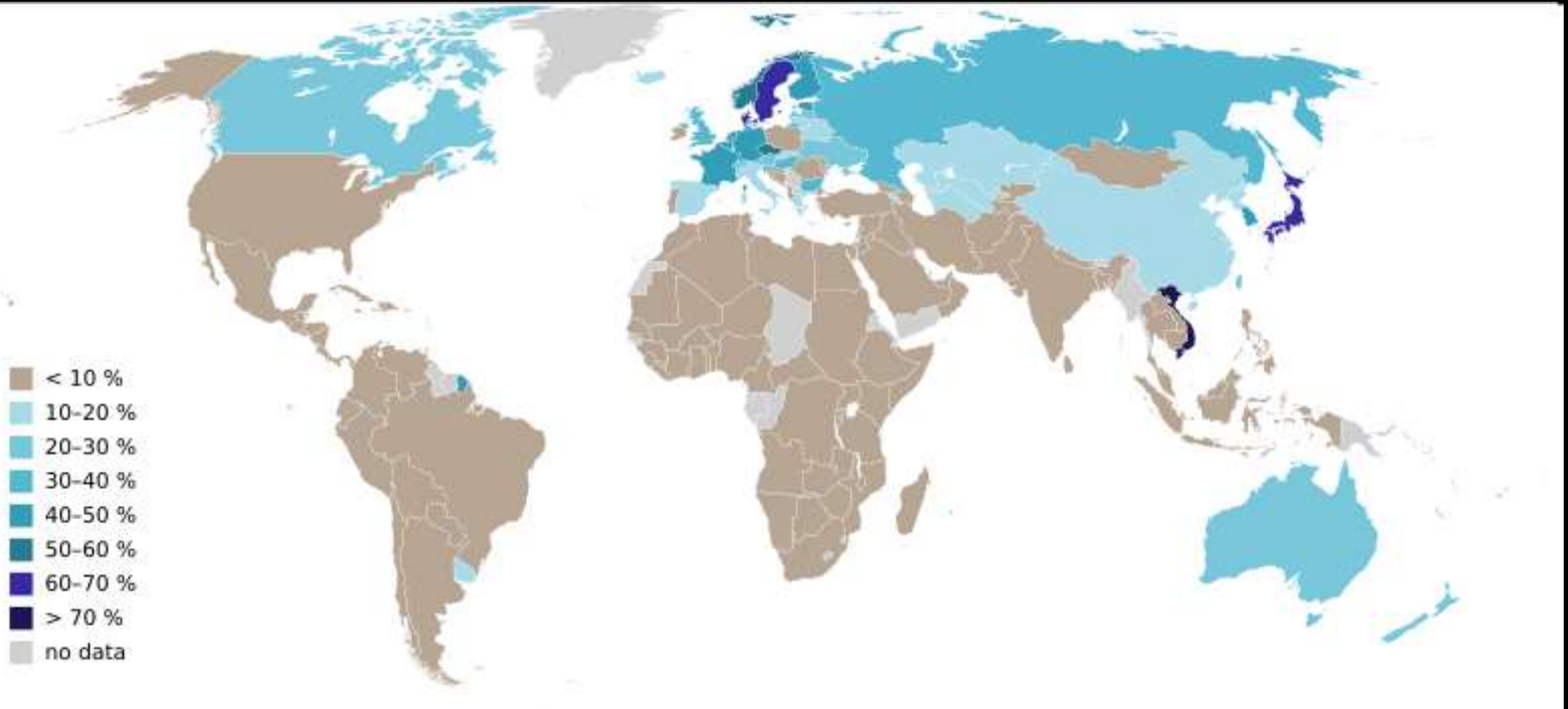
J'AI RIEN CONTRE DIEU



C'EST SON FANCLUB QUI ME GAVE

(A.A)

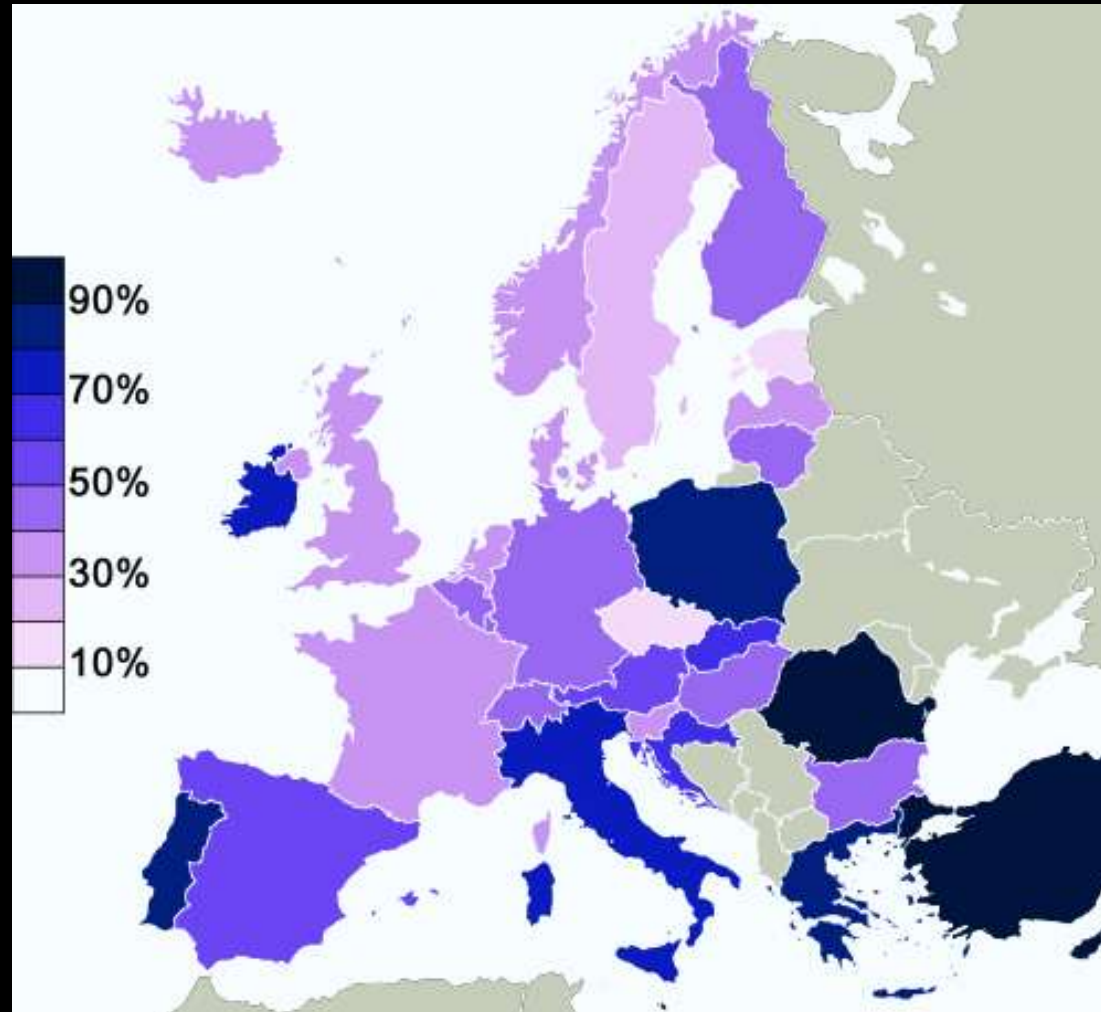
Agnosticism/athéisme dans le monde



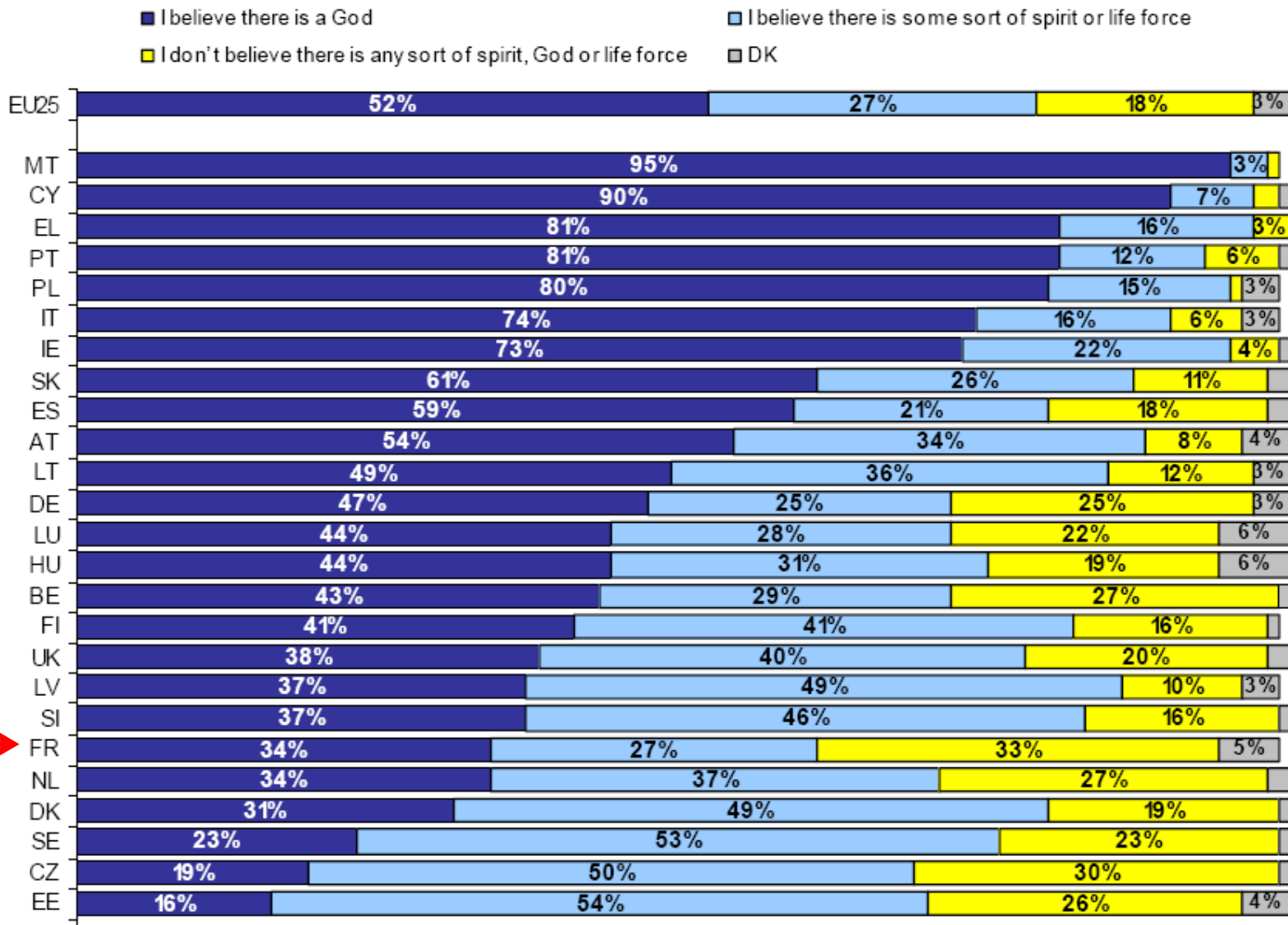
Phil Zuckerman: *Atheism: Contemporary Rates and Patterns*, in: Michael Martin (ed.): *The Cambridge Companion to Atheism*. Cambridge University Press 2007.

World map from Image:BlankMap-World6, compact.svg.

Fréquence de la croyance de l'existence de Dieu en Europe



Croyances en Europe





Conceptions historiques maladie mentale

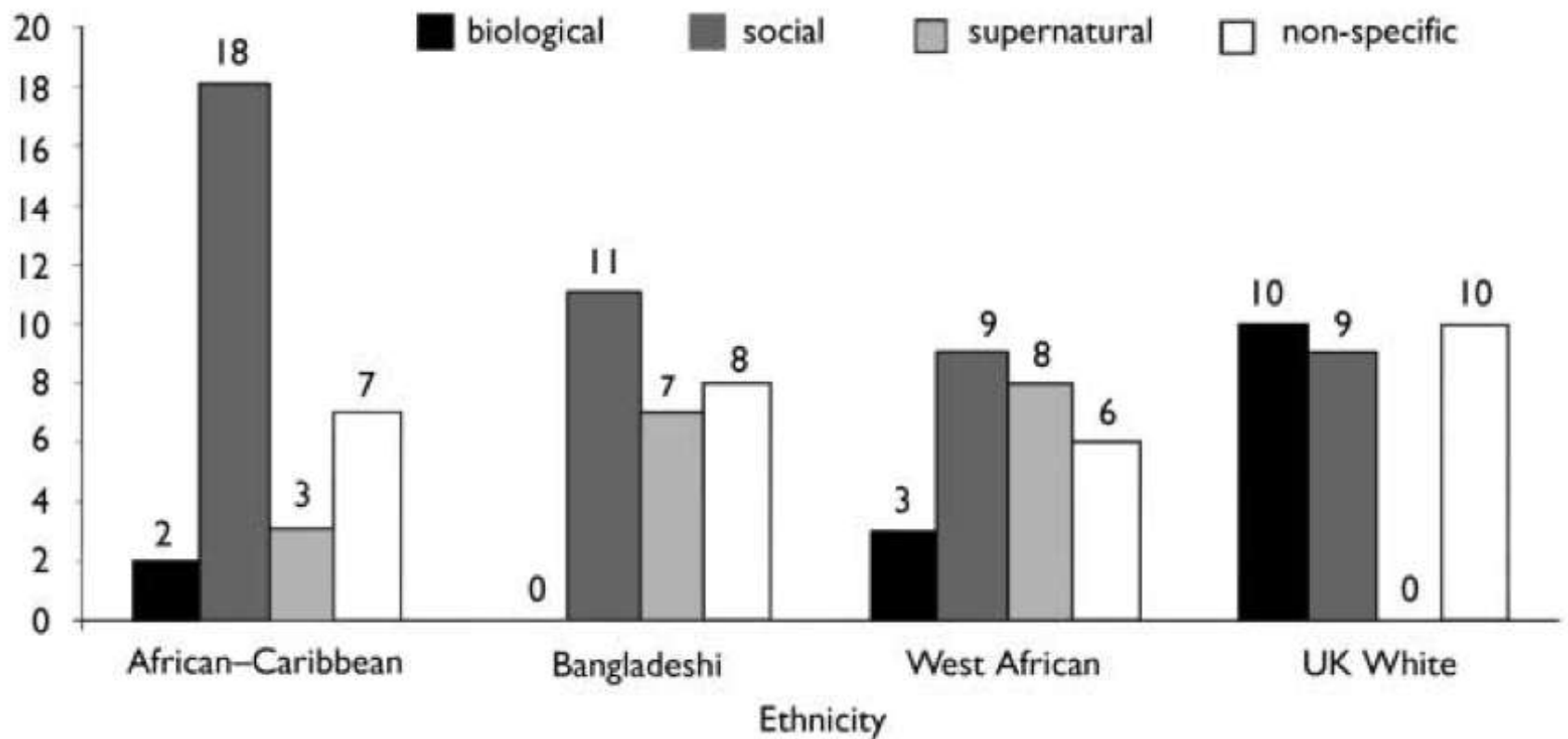
- Temps bibliques: Saul: esprit Dieu l'a quitté et esprit malin tourmente. Seul David peut soulager avec lyre
- Ancien testament: Maladie = signe faute vis à vis Dieu
- Antiquité: Platon, Pythagore et Hippocrate = fondations pour psychiatrie sur base maladies; Galien préconise traitement dépression par exercice physique; mais troubles mentaux = impureté et registre magico-religieux pour population. Guérison par prêtres
- Nouveau testament: Paul: faiblesse = positif = épreuve
- Moyen âge: personnes « possédées » donc chanter psaumes...Mais aussi approche « médicale » et utilisation potions. Psychotiques trouvaient souvent asile dans monastères et saints pour chasser démons

Conceptions historiques maladie mentale

- 16° siècle: notion « maladies mentales »...Jean Wier, Belge, thèse médicale troubles mentaux; rejet théorie satanique et contre bûcher pour fous
- 17°: début construction institutions asilaires
- 18°: coexistence approche religieuse et médicale
- 19° Disparition idée que troubles psychiatriques résultat influences surnaturelles. Réforme humaine asiles

Modes explication maladie

- Varie en fonction position: majorité population: dépression origine sociale et psychologique et traitement psychothérapie, mais 66% dépressifs, origine biologique et traitement médicamenteux
- Explication PVD: aspects symboliques et intérêt pour signification maladie mentale = agression contre malade ou groupe par autre individu ou par esprit..(= maraboutage ou sorcellerie).
- Malade porte message (la maladie) qui doit être décodé dans langage symbolique culture



McCabe and Priebe . British Journal of Psychiatry 2004

Class of cause	Number of patients reported this cause (<i>n</i> = 131)			<i>n</i> (%)
	<i>N</i>	%	Rank	
Spiritual/mystical factors				
Black magic	96	73.3	1	66 (50.4)
Evil spirits	23	17.6	2	5 (3.8)
Punishment by god	14	10.7	4	0
Previous deeds	12	9.2	5	1 (0.8)
Psychosocial factors				
Conflicts among patients' relatives	8	6.1	6	1 (0.8)
Problems at work place	2	1.5	7	0
Broken relationships	2	1.5	7	1 (0.8)
Bereavement	1	0.8	8	0
Academic failure	1	0.8	8	0
Biomedical factors				
Hereditary factors	1	0.8	8	0
Disease	17	13.7	3	11 (8.4)
Not attributed to any cause	16	12.2	-	-
Multiple beliefs and treatment models				
No. of models of illness held simultaneously	29	22		
- Nil	16	12.2		
- One	86	65.6		
- Two	23	17.6		
- Three or more	6	4.6		
No of models of treatment held simultaneously				
- Nil	19	14.5		
- One	65	49.6		
- Two	47	35.9		

Le cas des E-U

- 1/3 regardent tv religieuse chaque semaine et 1/3 pense que Dieu leur parle directement. Majorité = membres église et vont à église > 1 x/ mois et lisent bible 1 x/ semaine
- Mais plus grand éditeur de bible: nombreux lecteurs frustrés car trop long, trop difficile à comprendre, ennuyeux et messages contradictoires



Revolution Day:
The Trouble with
Talking to Iran

Ben Affleck on
Why There's
Hope in Congo



Why *Grand Theft
Auto* Is Cruising
In the Fast Lane

TIME



**Mind & Body
Special Issue**

How Faith Can Heal

BY JEFFREY KLUGER



Effets positifs et négatifs religion

- Psychose: peut retarder traitement. Peut amplifier cognitions morbides...Mais parfois, consolation et sens viennent de religion
- Dépression: influence globalement positive, mais pas si pratique religieuse = conformité sociale et coping type évitement. Aussi négatif quand religion très intense et dans groupes religieux où beaucoup culpabilité (calvinistes Pays-Bas, Pentecôtistes E-U...)
- Suicide: diminué par religiosité
- Assuétudes: diminué par religiosité

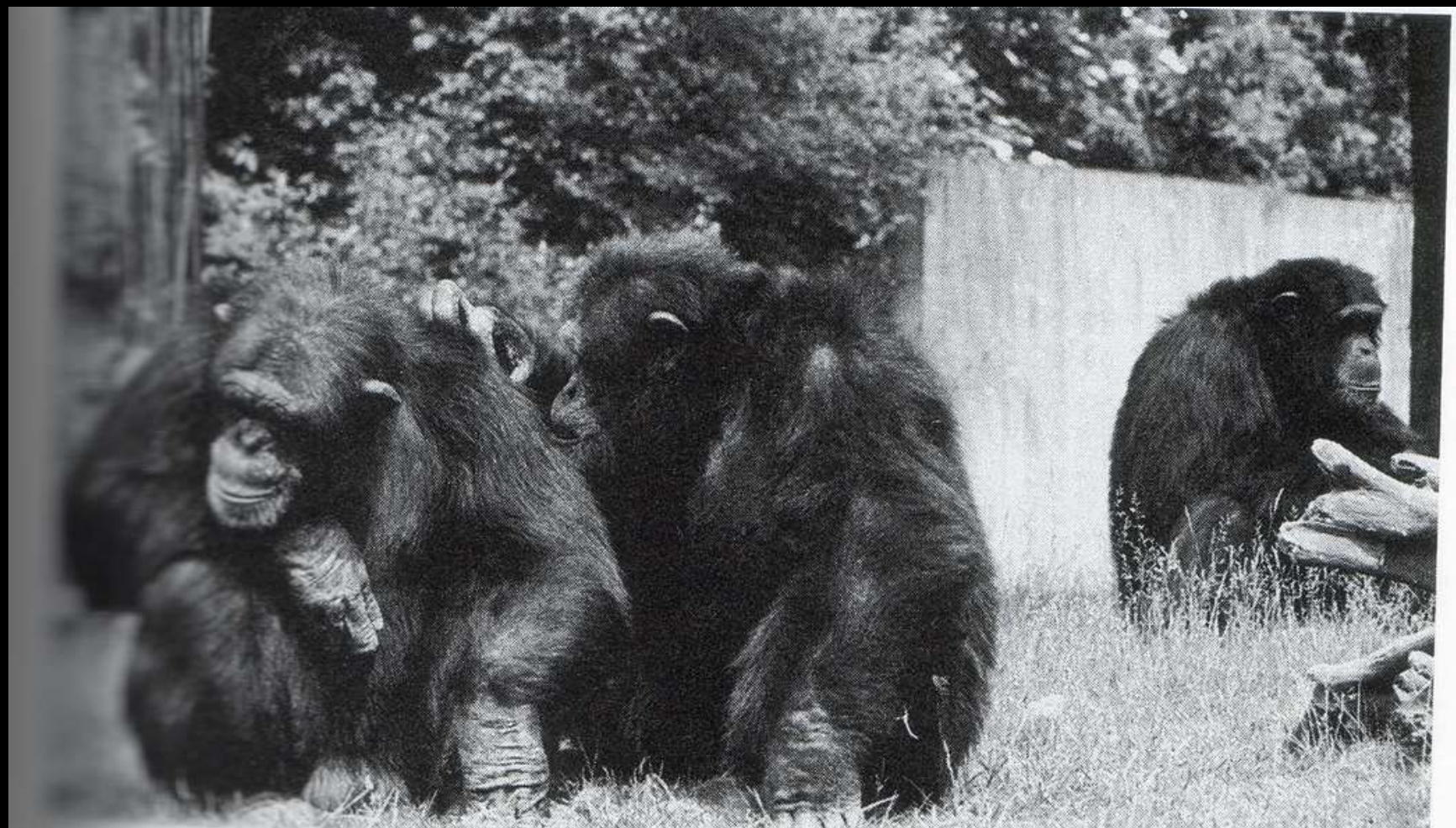
Mécanismes effets positifs

- Interdits sociaux (suicide, assuétudes...)
- Lien social
- Donner un sens = diminution stress
- Prière = forme méditation

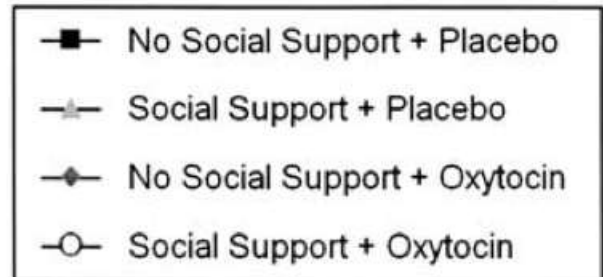
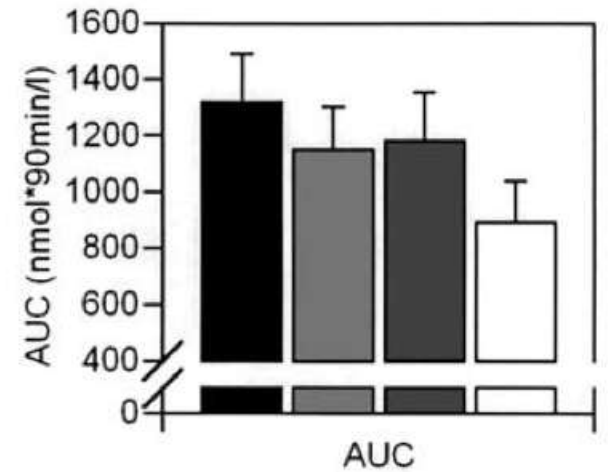
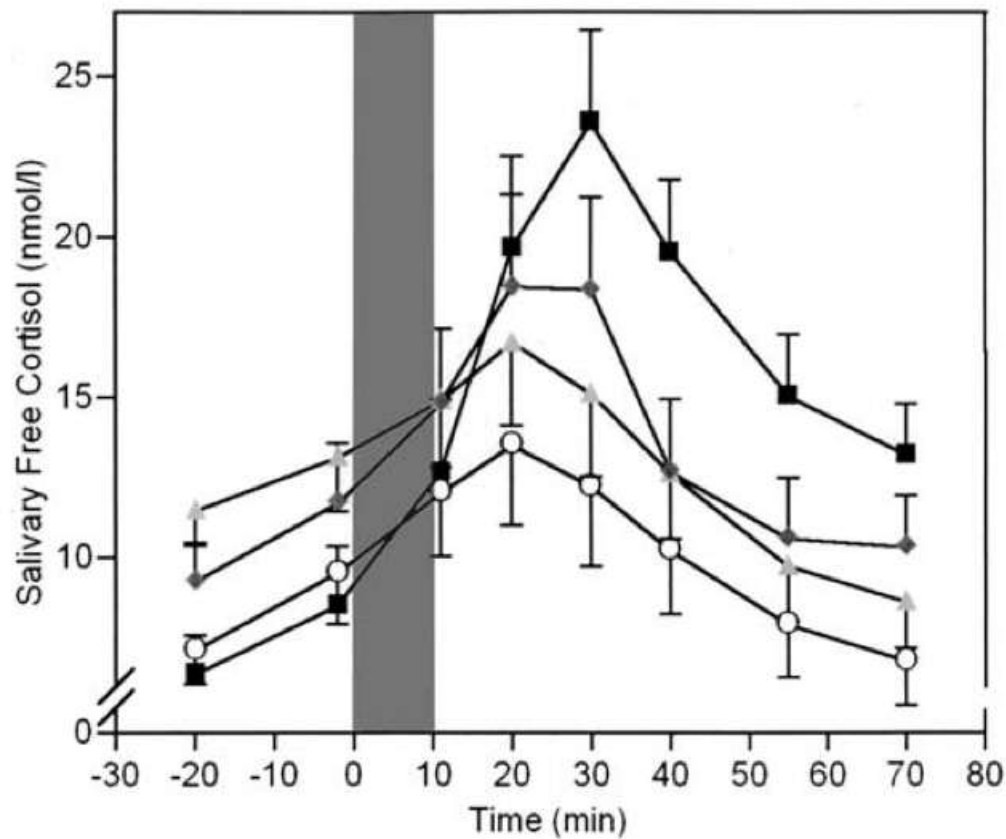
Religion et lien social

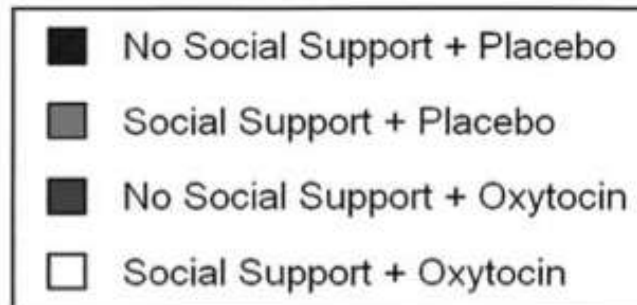
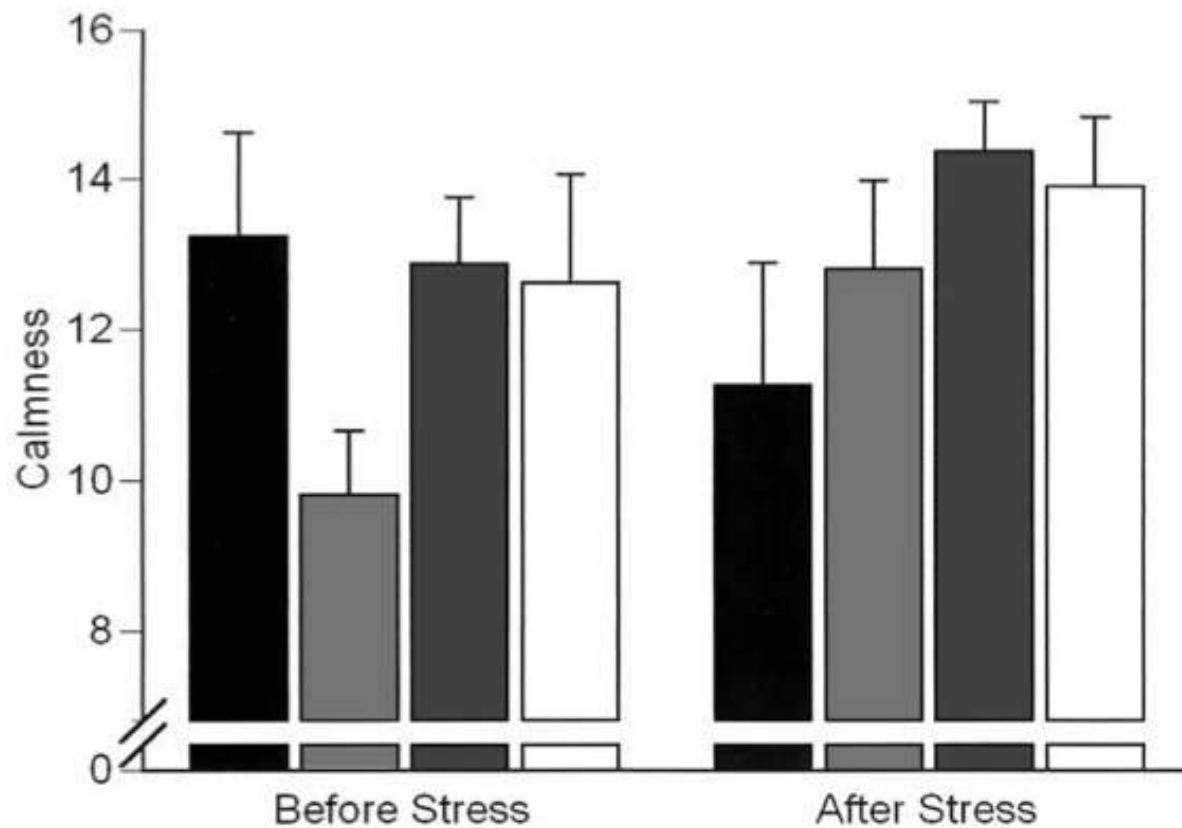
- Appartenance à groupe
- Importance réputation pour collaboration
- Théorie signalisation coûteuse
- Lien entre intensité investissement et retour sous forme de coopération

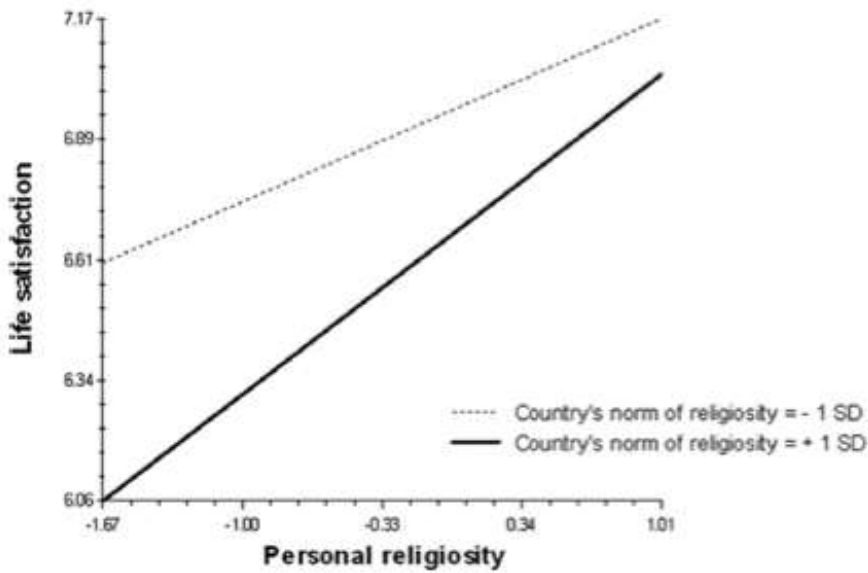
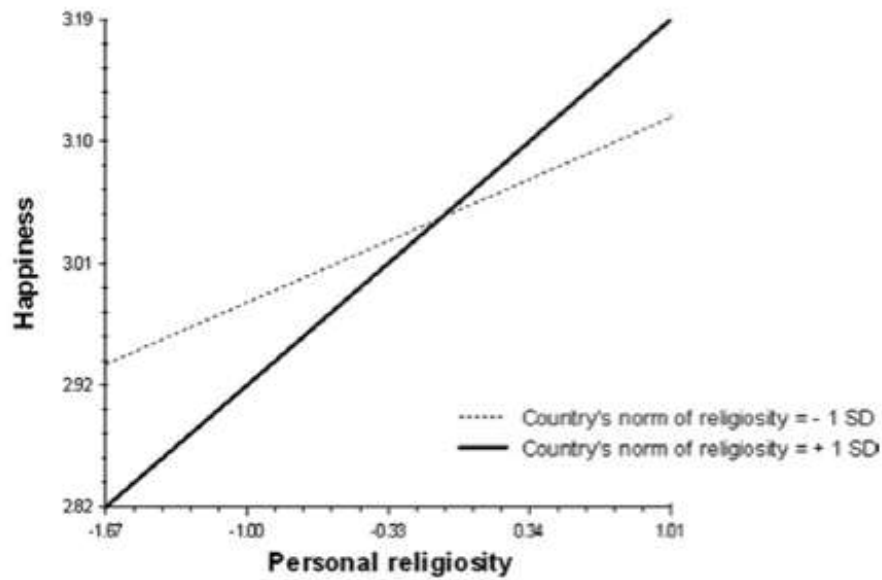








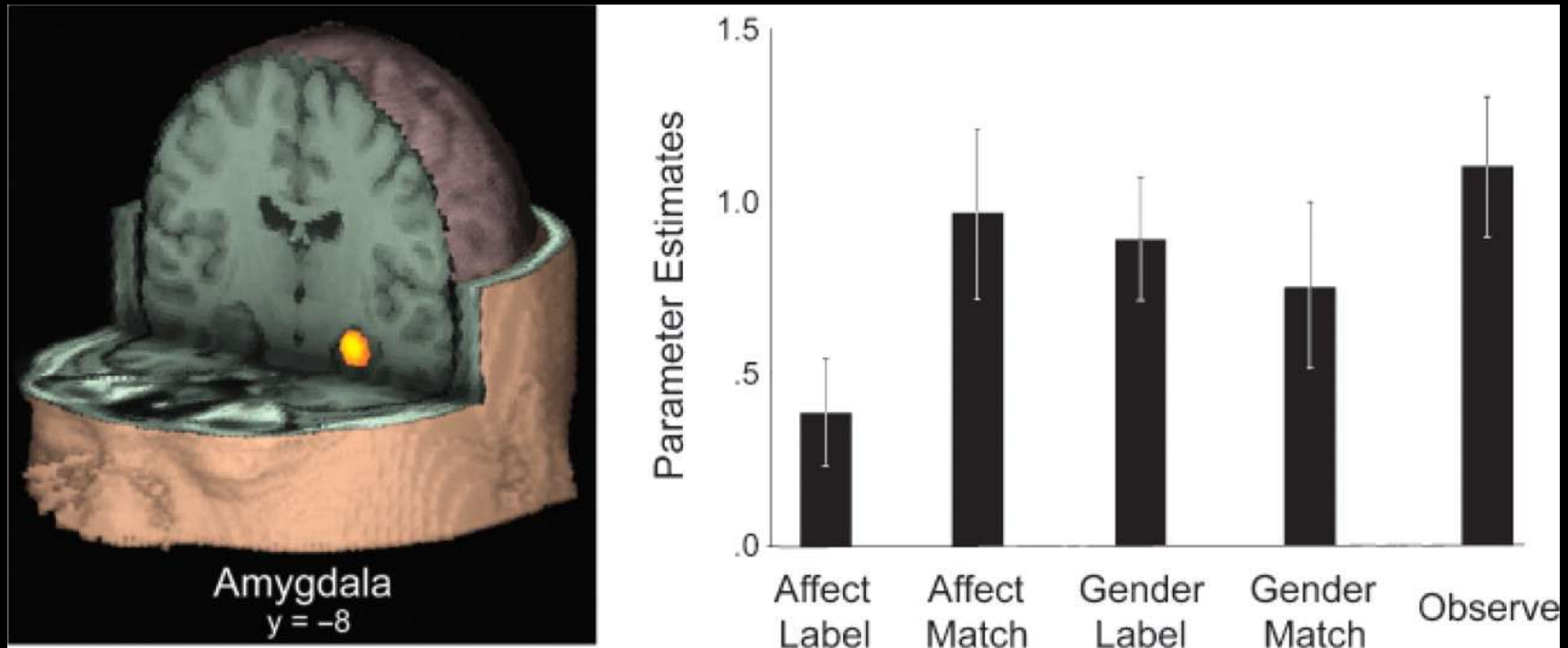




Donner un sens

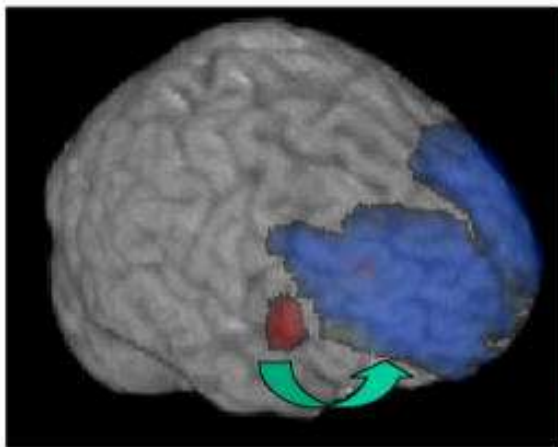


Parameter estimates of activity during five conditions (relative to activity in the shape-match control condition) in an amygdala region of interest (ROI).

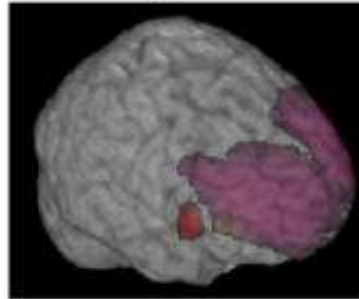


Lieberman M D et al. Psychological Science 2007;18:421-428

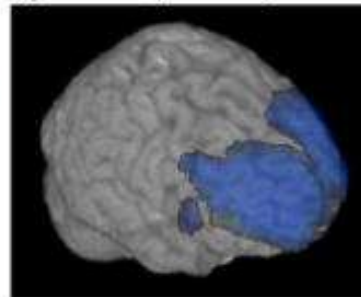
A. Before ADM or CT: Amygdala hyperactivity leads to decreased PFC function or efficiency



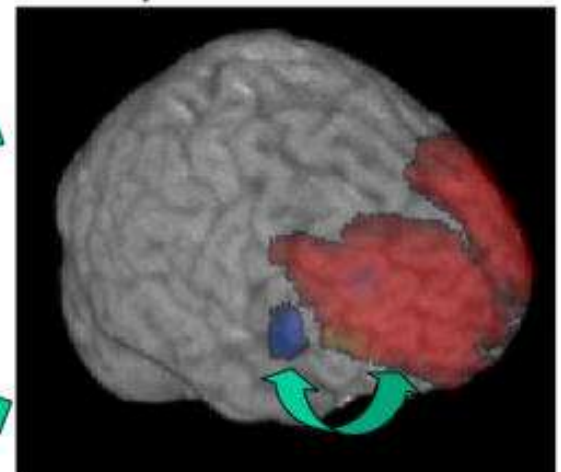
B. CT: Increases PFC functioning



C. ADM: Decreases amygdala hyperactivity directly



D. After ADM or CT: Increased PFC function leads to decreased amygdala reactivity



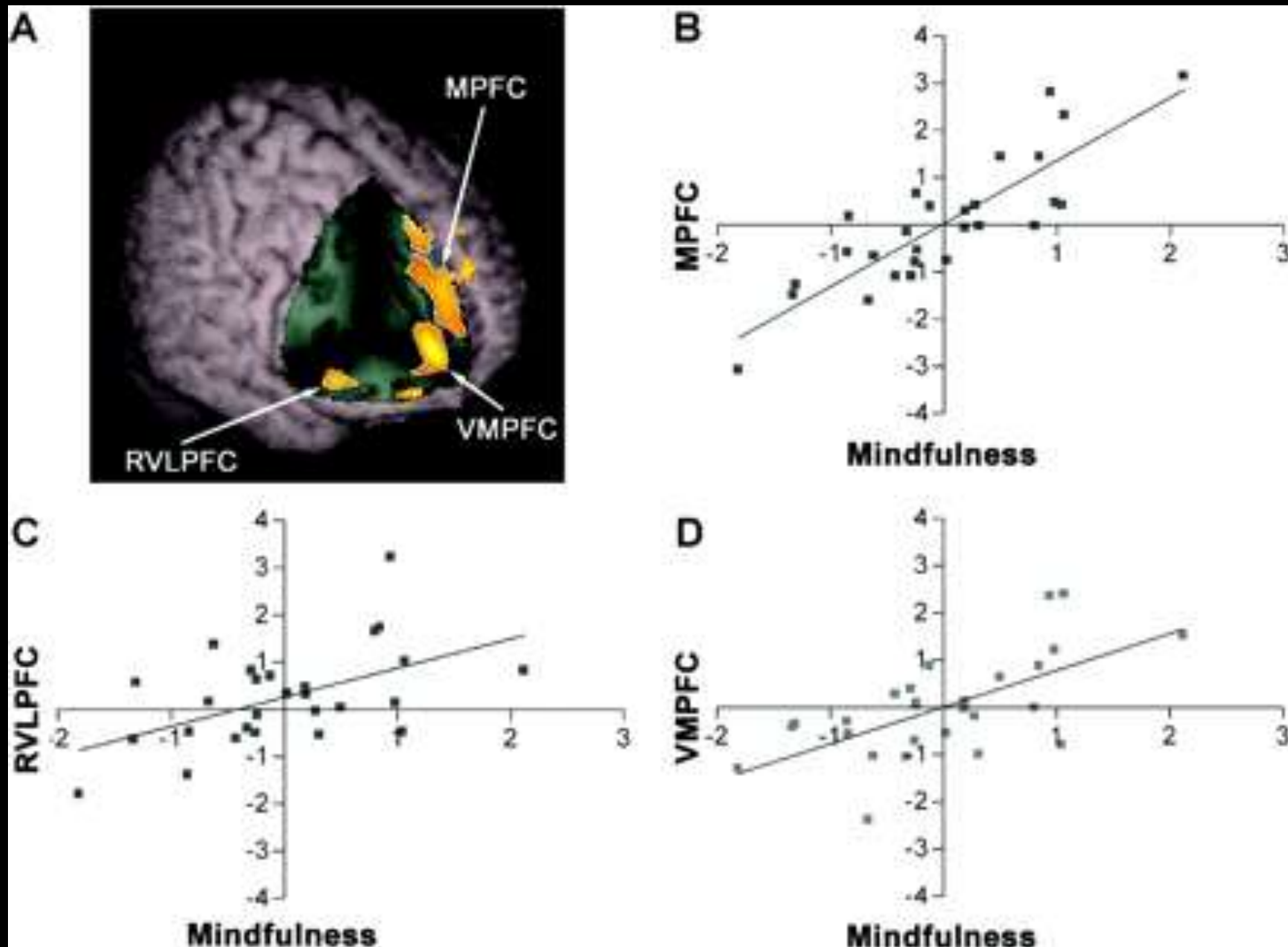
Utilité prière

- Mon Dieu, donnez moi la sérénité d'accepter les choses que je ne peux changer, le courage de changer les choses que je peux, et la sagesse d'en connaître la différence
- Philosophie ressemble à Acceptance and Comitment Therapy
- Forme ressemble à méditation

Méditations

- Différentes formes: Hindouisme: méditation transcendante. Bouddhisme: mindfulness
- Méditation: effet sur ressenti douleur; dépression; troubles anxieux...
- Effet prière chrétienne montré pe pour douleur arthrite rhumatoïde

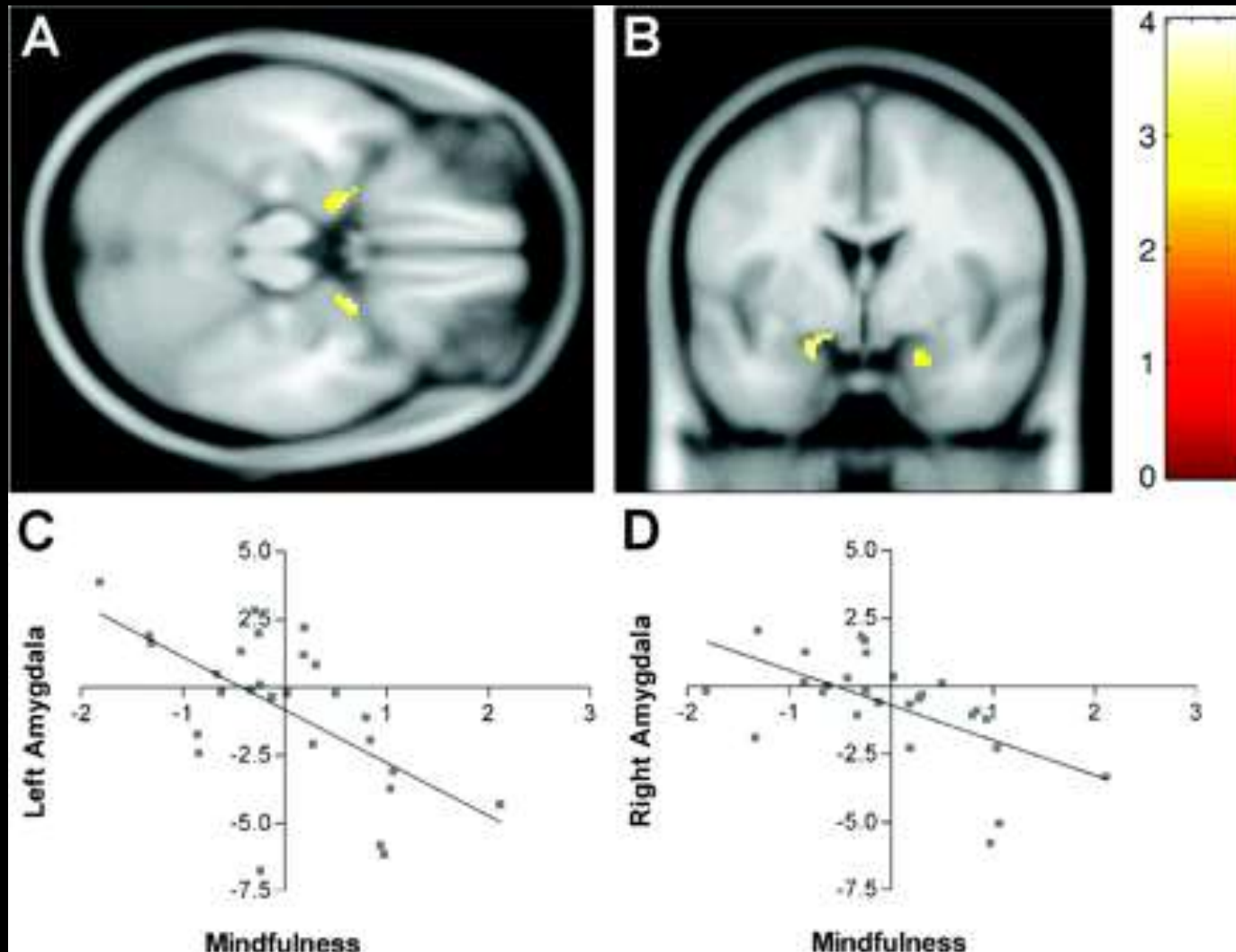
Capacité à « méditer » et contrôle préfrontal



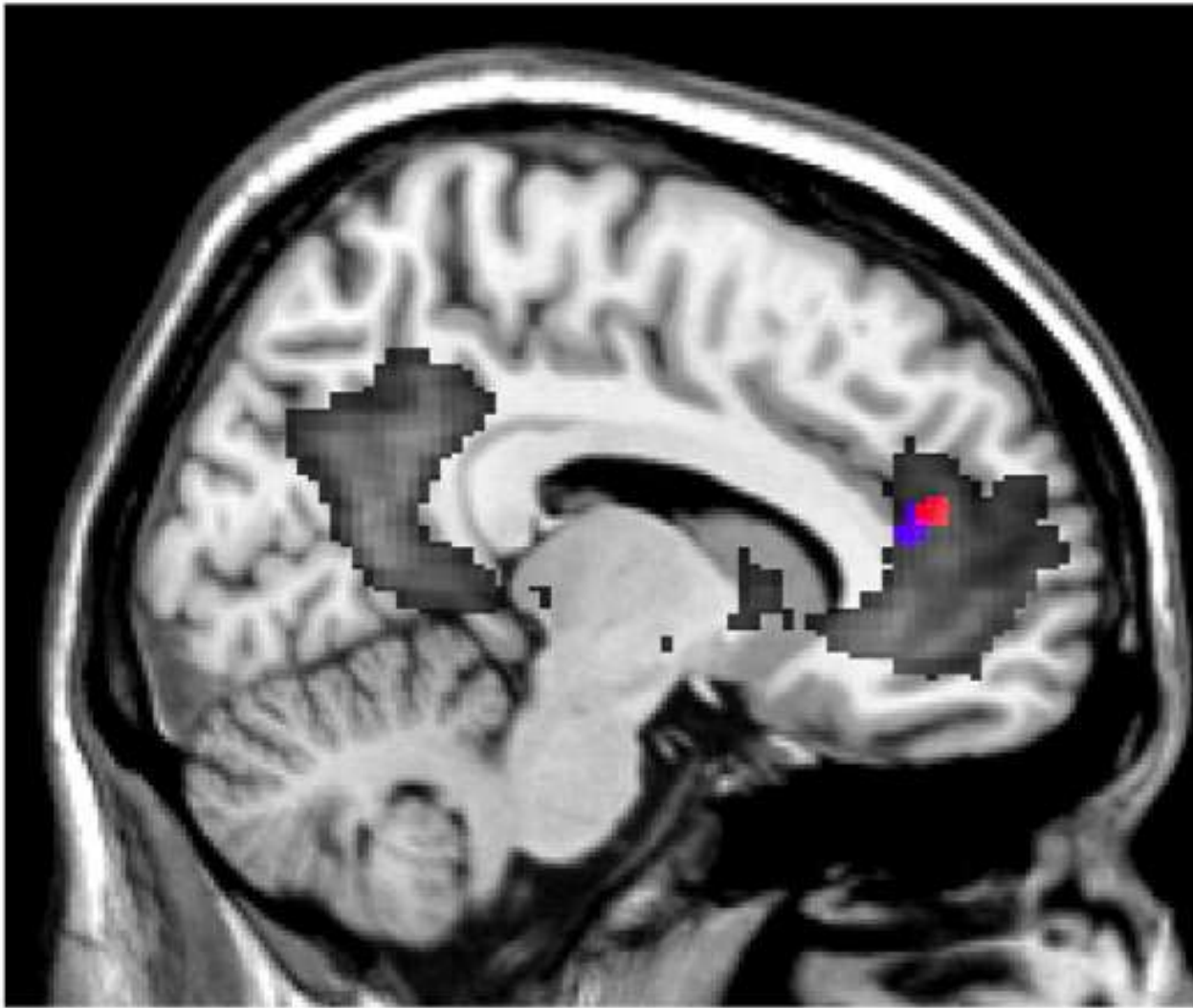
Creswell et al 2007. Psychosomatic
Medicine

Capacité à méditer = ici être
ouvert au moment présent

Capacité à « méditer » et activité amygdalienne



Méditation et focus attentionnel

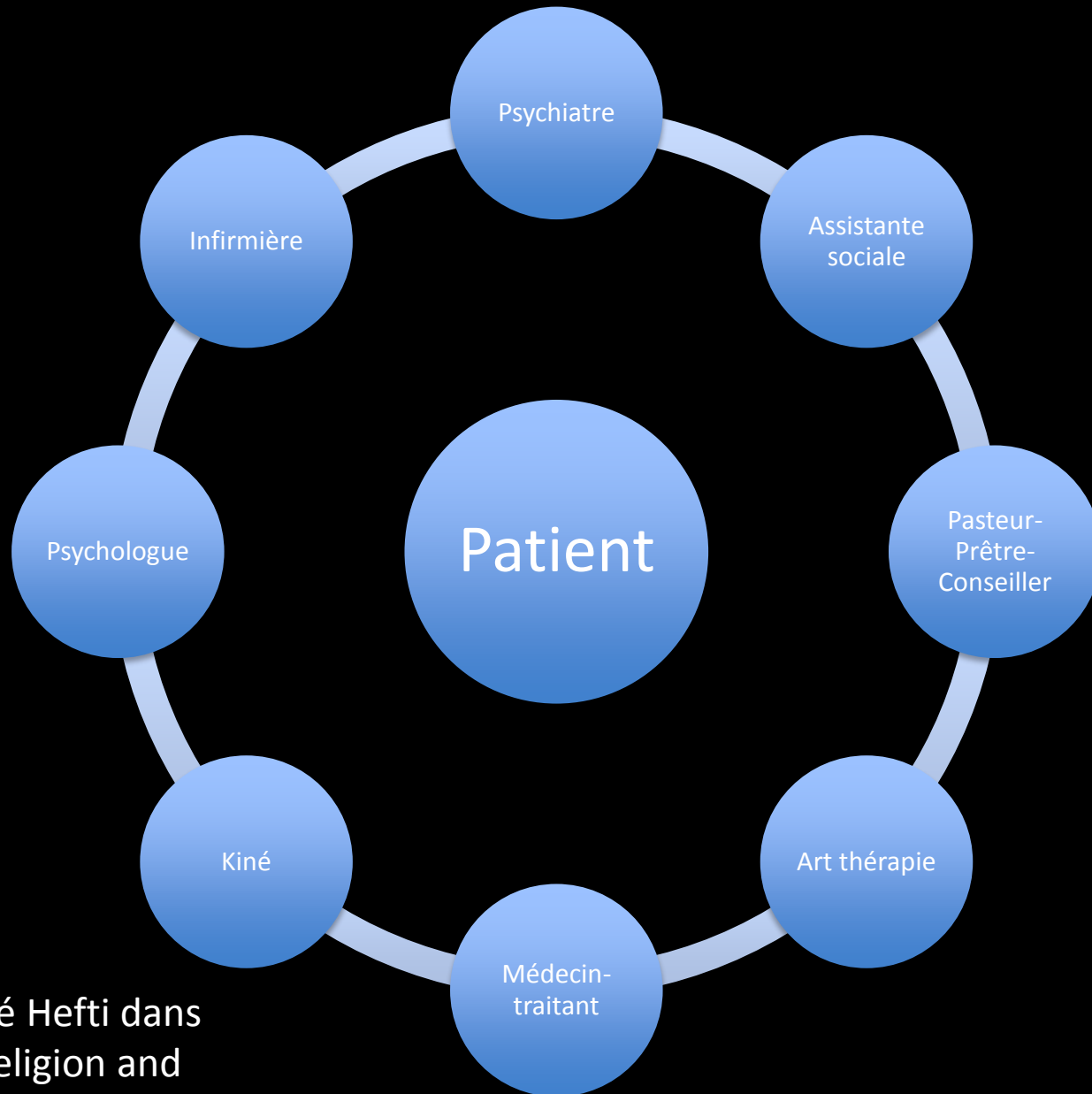


Kilpatrick et al Neuroimage 2011

Conclusions: effets religions en psychiatrie

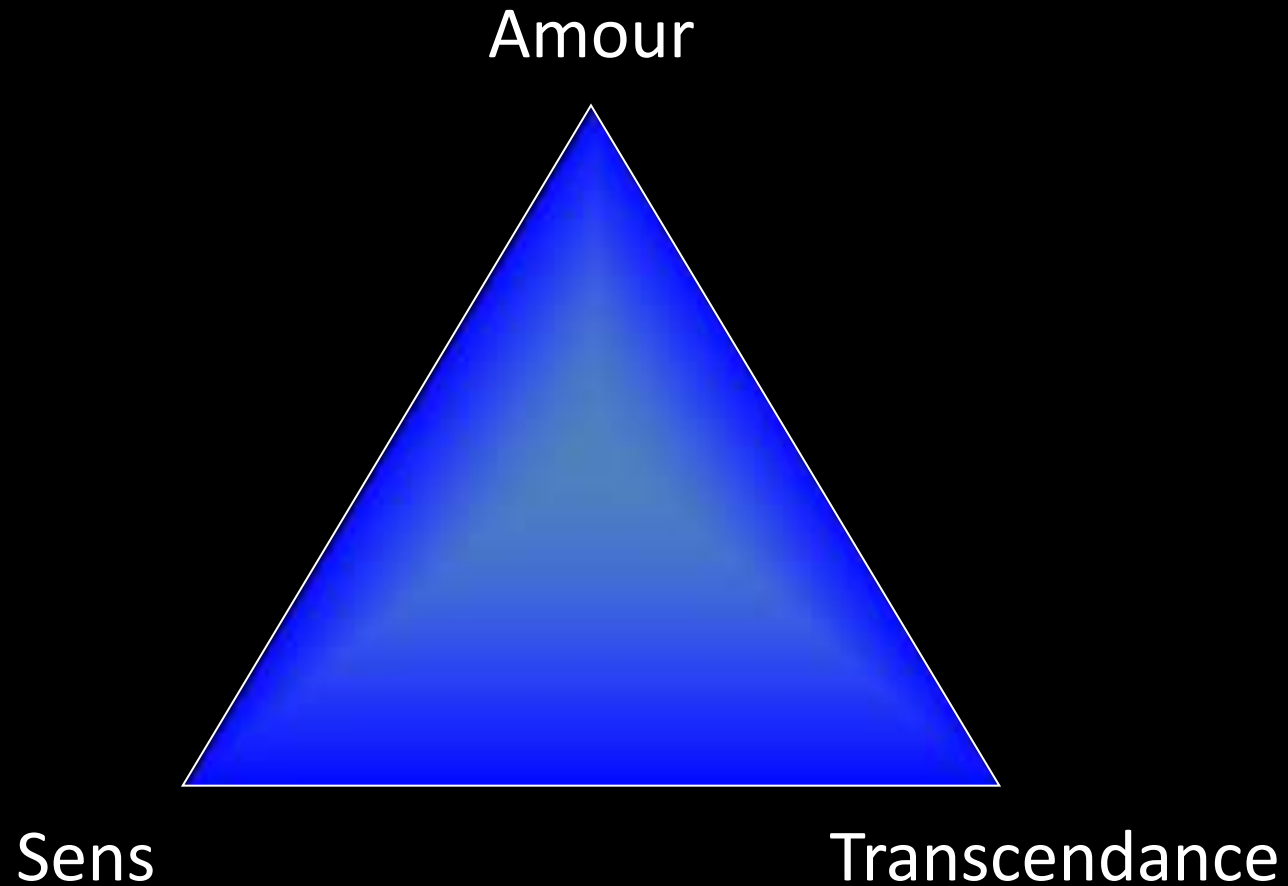
- Religions: encore omniprésentes
- Impact complexe en psychiatrie
- Modèle explicatif maladie
- Effet sur développement pathologies
- Effet sur choix thérapeutique
- Effet sur efficacité traitement
- Effet thérapeutique?

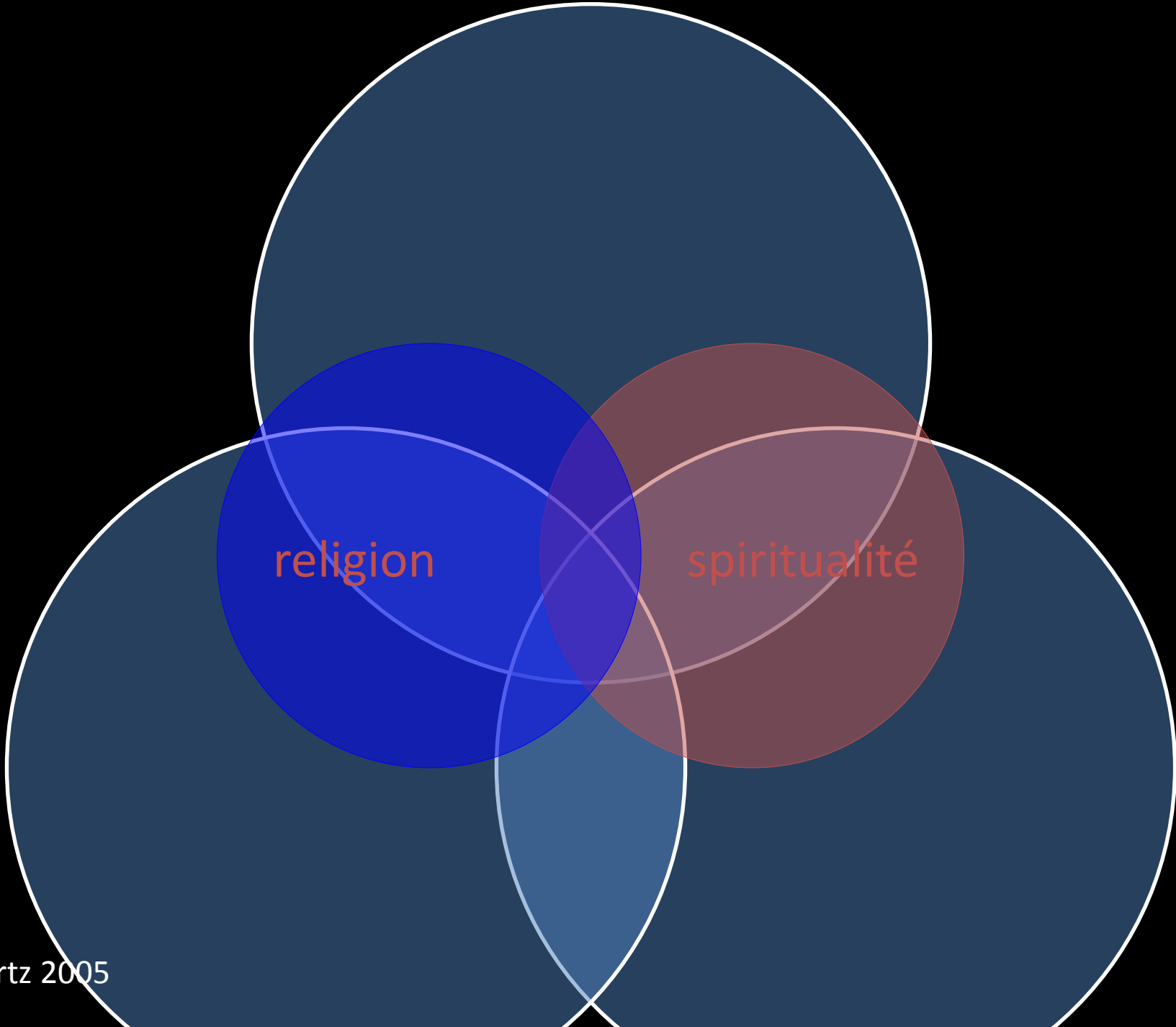
Conclusions 2: places respectives



D'après René Hefti dans
Huguelet: Religion and
Spirituality in Psychiatry

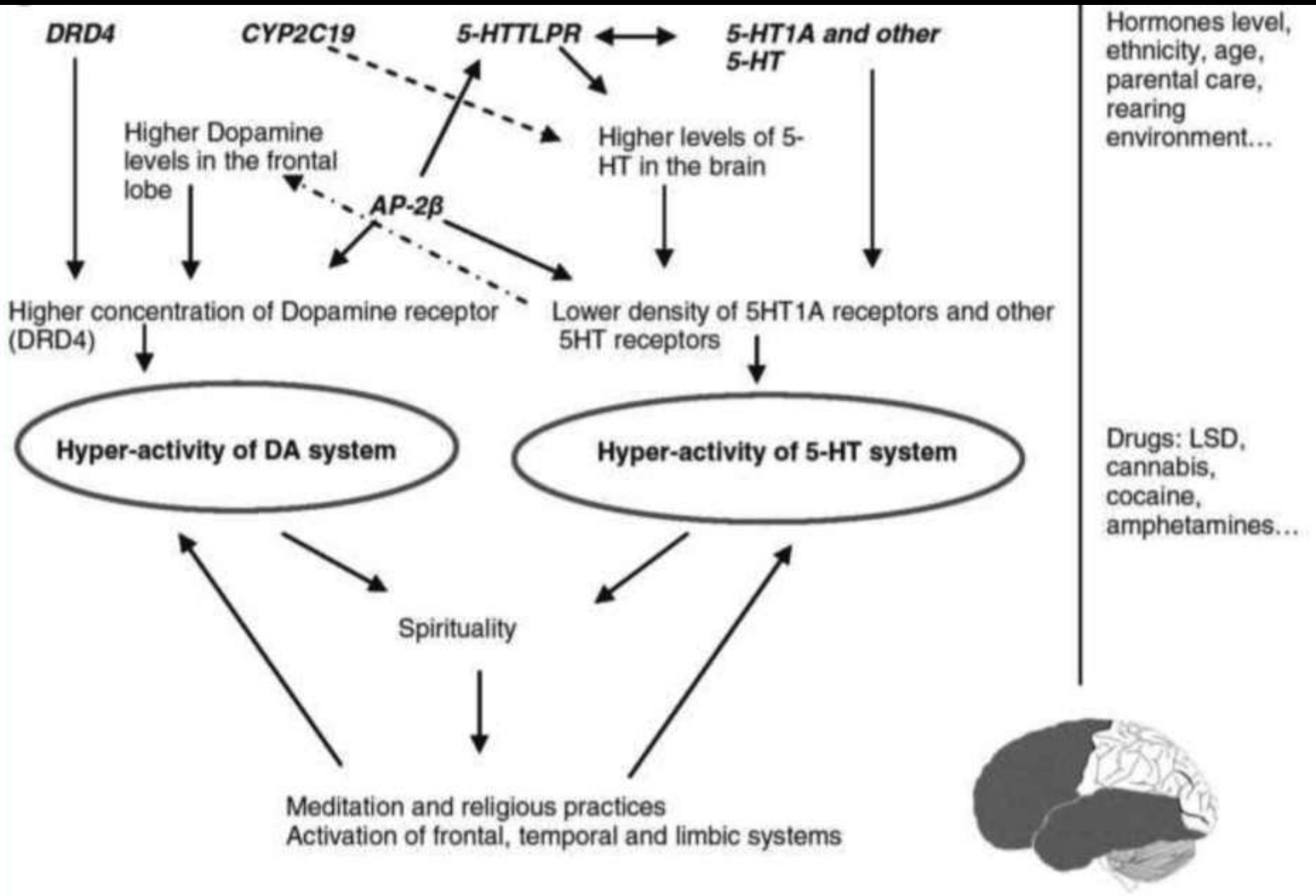
La spiritualité





religion

spiritualité



Religion et cerveau

- Sérotonine: expériences spirituelles LSD, champignons hallucinogènes
- Imagerie méditation profonde: activité intense lobe frontal, diminution activité amygdalienne...et diminution activité pariétale responsable orientation espace
- Activité intense temporale quand activité religieuse (comprend hippocampe et possibilité activation mémoires...)
- Héritabilité spiritualité... donc possibilité gènes impliqués. Association entre scores de auto-transcendance et récepteurs 5 HT1A (avec faible densité) = activité sérotoninergique plus intense. Association (que chez hommes homozygotes) allèle long 5-HTTLPR et scores élevés acceptation spirituelle. Association polymorphisme DRD4 (lien dopamine = plus créativité et lié à spiritualité car pratiques religieuses comme danse ou chants leur procure plus plaisir ou euphorie)